

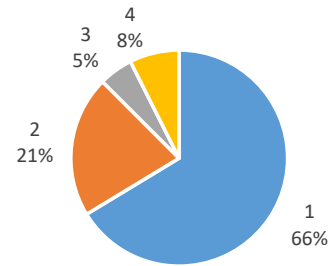
## 令和4年度障がい者の実態・ニーズに関するアンケート 調査結果(単純集計/米子市版)

**【全員】**

問1 ご記入いただくのは、どなたですか。 ※選択単答

	有効回答数	
1	ご本人	1,427
2	ご本人の家族	455
3	家族以外の介助者	110
4	無回答	160
合計		2,152

回答割合

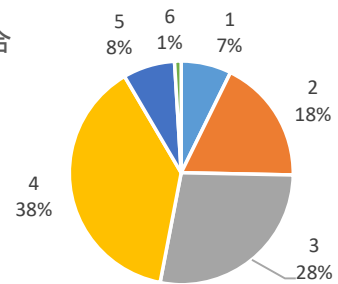


**【全員】**

問2 あなたの年齢をお答えください。(令和4年4月1日現在) ※記入式  
(便宜上、いくつか年齢を区分して集計)

	有効回答数	
1	18歳未満	156
2	18歳以上35歳未満	388
3	35歳以上50歳未満	598
4	50歳以上65歳未満	828
5	65歳以上	161
6	無回答	21
合計		2,152

回答割合

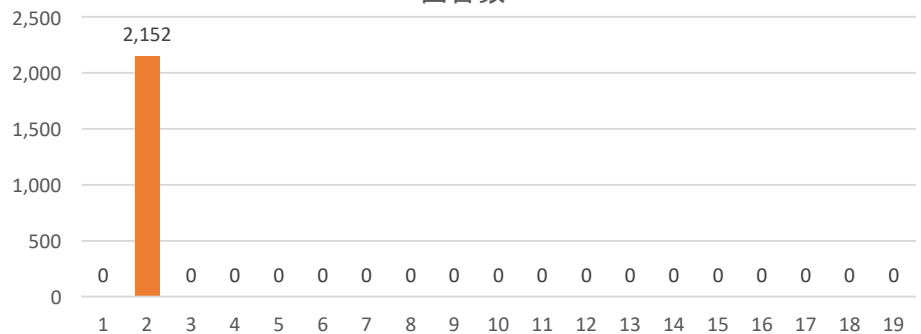


**【全員】**

問3 あなたがお住まいの地域はどこですか。ただし、障害福祉サービスを利用している方は、障害福祉サービスを支給している市町村を回答してください。 ※選択単答

	有効回答数	
1	鳥取市	0
2	米子市	2,152
3	倉吉市	0
4	境港市	0
5	岩美町	0
6	八頭町	0
7	若桜町	0
8	智頭町	0
9	湯梨浜町	0
10	三朝町	0
11	北栄町	0
12	琴浦町	0
13	大山町	0
14	日吉津村	0
15	伯耆町	0
16	南部町	0
17	日南町	0
18	日野町	0
19	江府町	0

回答数

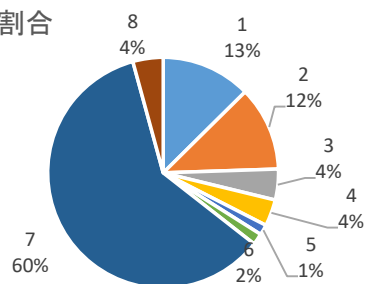


【全員】

問4 あなたは身体障害者手帳をお持ちですか。 ※選択単答

有効回答数		2,061
1	1級	271
2	2級	256
3	3級	93
4	4級	80
5	5級	31
6	6級	34
7	持っていない	1,296
8	無回答	91
合計		2,152

回答割合

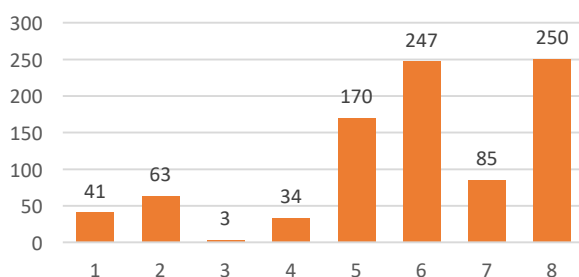


【問4で、「1」から「6」までのいずれかを選択した方のみ】

問5 あなたの主たる障がいをお答えください。 ※選択多答

有効回答数		893
1	視覚障がい	41
2	聴覚障がい	63
3	盲ろう	3
4	音声・言語・そしゃく機能障がい	34
5	肢体不自由(上肢)	170
6	肢体不自由(下肢)	247
7	肢体不自由(体幹)	85
8	内部障がい(1～7以外)	250
9	無回答	67
合計		960

回答数



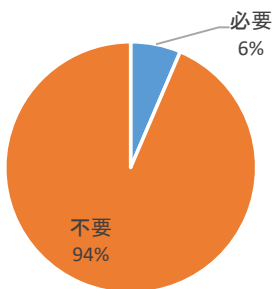
【全員】

問6 あなたは医療的ケアが必要ですか。 ※選択多答

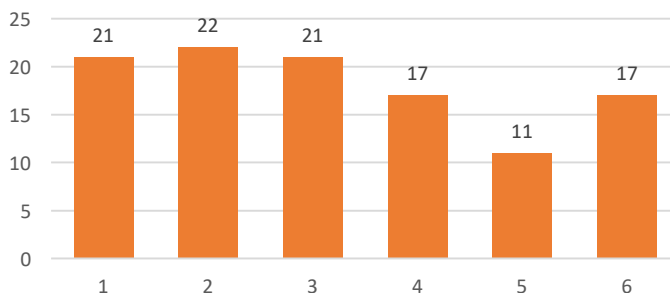
有効回答数		1,903
1	経管栄養(胃ろう・腸ろう等)	21
2	吸引(口腔・鼻腔・気管カニューレ)	22
3	吸入(ネブライザー等)	21
4	酸素療法	17
5	人工呼吸器の使用	11
6	導尿	17
7	その他	252
8	医療的ケアは必要ない	1,588
9	無回答	249
合計		2,198

※「7. その他」を選択された方の具体の記載において、通院、服薬等、設問趣旨と異なる回答が数多く見られたため、以下のグラフは「7. その他」の回答を除外して作成しています。

医療的ケアが必要な者の割合



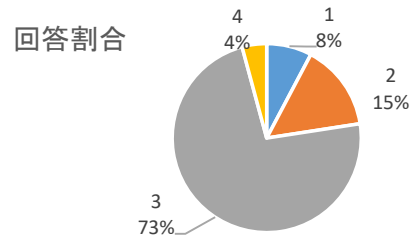
必要な医療的ケアの種類



【全員】

問7 あなたは療育手帳をお持ちですか。 ※選択単答

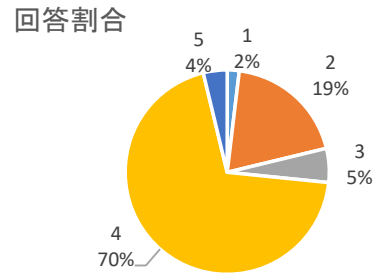
	有効回答数	2,061
1 A判定	167	
2 B判定	319	
3 持っていない	1,575	
4 無回答	91	
合計	2,152	



【全員】

問8 あなたは精神障害者保健福祉手帳をお持ちですか。 ※選択単答

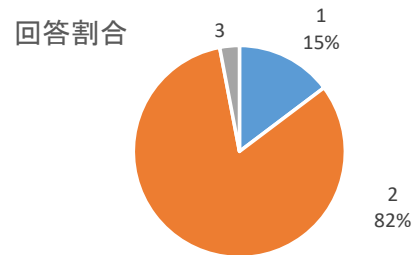
	有効回答数	2,071
1 1級	41	
2 2級	416	
3 3級	116	
4 持っていない	1,498	
5 無回答	81	
合計	2,152	



【全員】

問9 あなたは難病(特定疾患)の認定を受けていますか。 ※選択単答

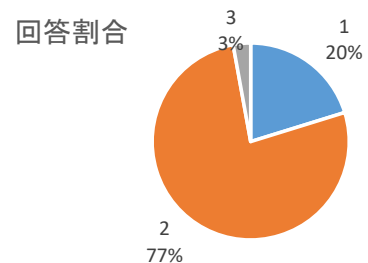
	有効回答数	2,088
1 受けている	317	
2 受けていない	1,771	
3 無回答	64	
合計	2,152	



【全員】

問10 あなたは発達障がいと診断されたことがありますか。 ※選択単答

	有効回答数	2,090
1 ある	435	
2 ない	1,655	
3 無回答	62	
合計	2,152	

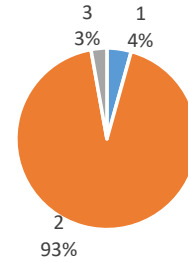


【全員】

問11 あなたは高次脳機能障がいと診断されたことがありますか。 ※選択単答

	有効回答数	2,091
1 ある	93	
2 ない	1,998	
3 無回答	61	
合計	2,152	

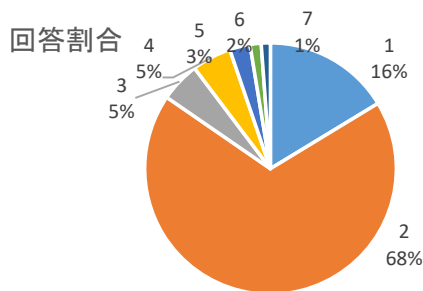
回答割合



【全員】

問12 あなたは現在、どのように暮らしていますか。 ※選択単答

	有効回答数	2,127
1 一人で暮らしている	351	
2 家族と暮らしている	1,469	
3 グループホームで暮らしている	110	
4 福祉施設(障害者支援施設、高齢者支援施設)で暮らしている	109	
5 病院に入院している	57	
6 その他	31	
7 無回答	25	
合計	2,152	

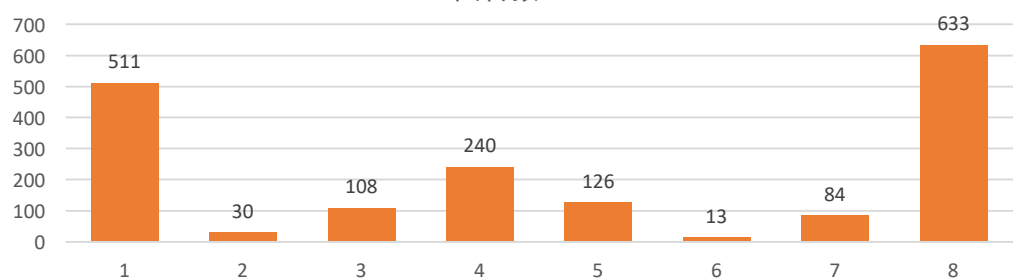


【問12で、「1」または「2」を選択した方のみ】

問13 自宅生活においてあなたを介助してくれる方は主に誰ですか。 ※選択多答

	有効回答数	1,538
1 父母	511	
2 祖父母	30	
3 兄弟姉妹	108	
4 配偶者(夫または妻)	240	
5 子ども・孫	126	
6 その他の親族等	13	
7 ホームヘルパー等の介助者	84	
8 介助は受けていない・必要ない	633	
9 無回答	282	
合計	2,027	

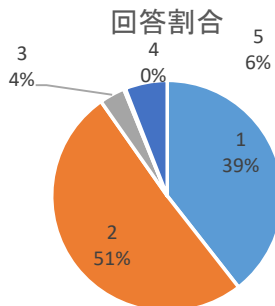
回答数



【問13で、「1」～「6」を1つ以上選択した方のみ】

問14 あなたを介助してくれる家族等は何人いますか。なお、ホームヘルパー等の介助者は人数に含めません。  
 ※選択単答

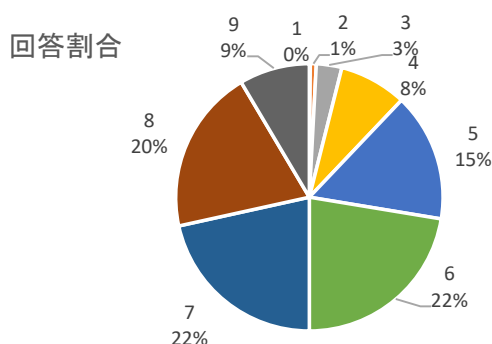
有効回答数		794
1	1人	333
2	2～3人	429
3	4～5人	30
4	6人以上	2
5	無回答	50
合計		844



【問13で、「1」～「6」を1つ以上選択した方のみ】

問15 あなたを介助してくれる家族等で、特に中心となっている方の年齢をお答えください。  
 (便宜上、いくつか年齢を区分して集計)

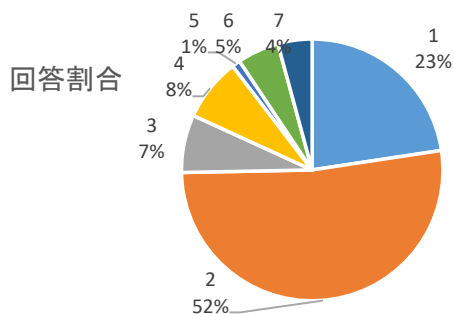
有効回答数		772
1	10歳未満	1
2	10歳以上20歳未満	6
3	20歳以上30歳未満	26
4	30歳以上40歳未満	69
5	40歳以上50歳未満	131
6	50歳以上60歳未満	189
7	60歳以上70歳未満	182
8	70歳以上	168
9	無回答	72
合計		844



【全員】

問16 あなたは将来、どのように暮らしたいと思いますか。 ※選択単答

有効回答数		2,061
1	(一般の住宅・アパートなどで)一人で暮らしたい	487
2	家族と一緒に暮らしたい	1,120
3	グループホームで暮らしたい	154
4	福祉施設(障害者支援施設、高齢者支援施設)で暮らしたい	167
5	病院に入院したい	22
6	その他	111
7	無回答	91
合計		2,152

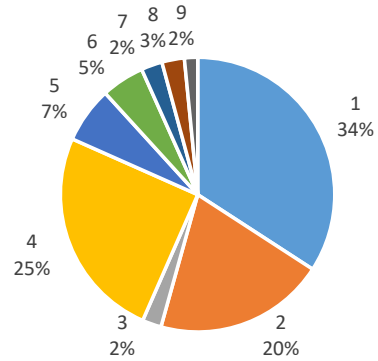


【全員】

問17 あなたは、平日の日中を主にどのように過ごしていますか。 ※選択単答

	有効回答数	2,119
1 会社や、自営業などで収入を得て仕事をしている	735	
2 福祉施設(就労継続支援事業所、生活介護等)に通っている	434	
3 病院などのデイケアに通っている	48	
4 自宅で過ごしている	540	
5 入所している施設や入院している病院等で過ごしている	142	
6 大学、専門学校、高校、小中学校、幼稚園、保育所などに通っている	109	
7 特別支援学校(小中高等部)に通っている	54	
8 その他	57	
9 無回答	33	
合計	2,152	

回答割合

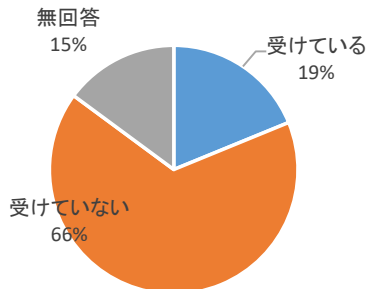


【全員】

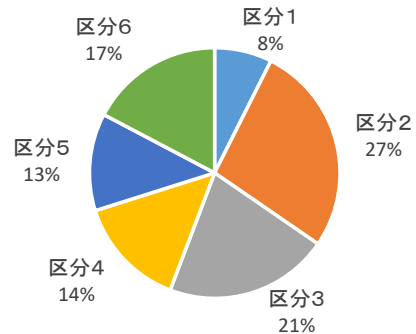
問18 あなたは障害支援区分の認定を受けていますか。 ※選択単答

	有効回答数	1,832
1 区分1	30	
2 区分2	110	
3 区分3	86	
4 区分4	58	
5 区分5	51	
6 区分6	70	
7 受けていない	1,427	
8 無回答	320	
合計	2,152	

区分認定を受けている人の割合



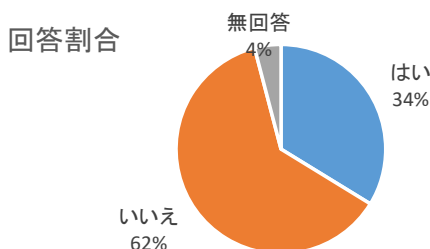
区分認定を受けている区分の割合



【全員】

問19 あなたは現在、障害福祉サービス又は地域生活支援事業等を利用していますか。 ※選択単答

	有効回答数	2,065
1 はい	726	
2 いいえ	1,339	
3 無回答	87	
合計	2,152	

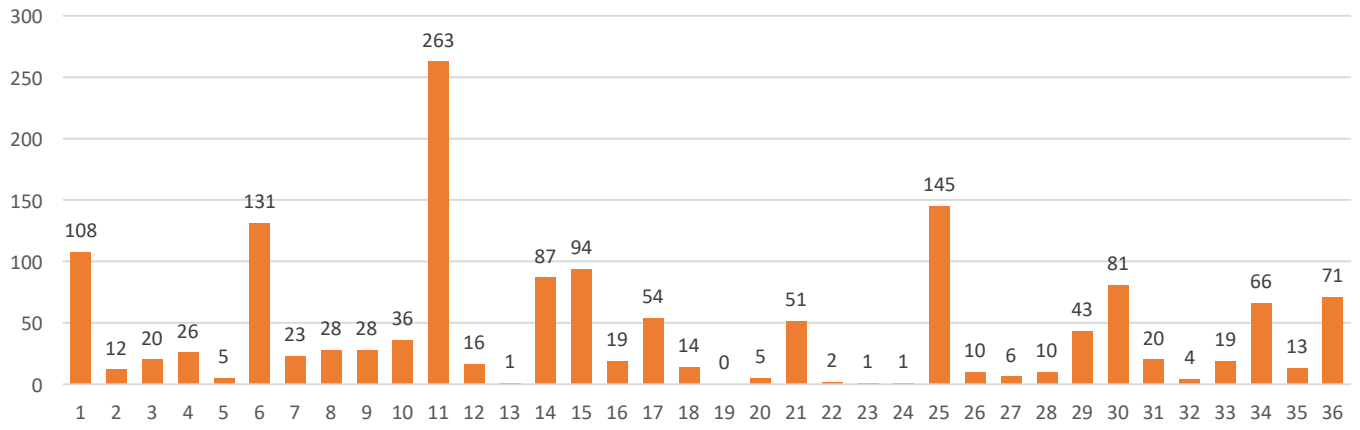


【問19で、「1」を選択した方のみ】

問20 あなたが現在利用している障害福祉サービス又は地域生活支援事業等は何ですか。受給者証を確認しながら回答してください。 ※選択多答

	有効回答数	706
1 居宅介護	108	
2 重度訪問介護	12	
3 同行援護	20	
4 行動援護	26	
5 重度障害者等包括支援	5	
6 生活介護	131	
7 自立訓練(機能訓練)	23	
8 自立訓練(生活訓練)	28	
9 就労移行支援	28	
10 就労継続支援(A型)	36	
11 就労継続支援(B型)	263	
12 就労定着支援	16	
13 療養介護	1	
14 短期入所	87	
15 共同生活援助(グループホーム)	94	
16 自立生活援助	19	
17 施設入所支援	54	
18 児童発達支援	14	
19 居宅訪問型児童発達支援	0	
20 医療型児童発達支援	5	
21 放課後等デイサービス	51	
22 保育所等訪問支援	2	
23 福祉型児童入所支援	1	
24 医療型児童入所支援	1	
25 計画相談支援	145	
26 障害児相談支援	10	
27 地域相談支援(地域移行支援)	6	
28 地域相談支援(地域定着支援)	10	
29 補装具	43	
30 移動支援事業	81	
31 日常生活用具給付	20	
32 意思疎通支援事業	4	
33 地域活動支援センター	19	
34 日中一時支援	66	
35 その他の地域生活支援事業	13	
36 訪問看護	71	
37 無回答	20	
合計	1,533	

## 問20 回答数





【問19で、「1」を選択した方のみ】

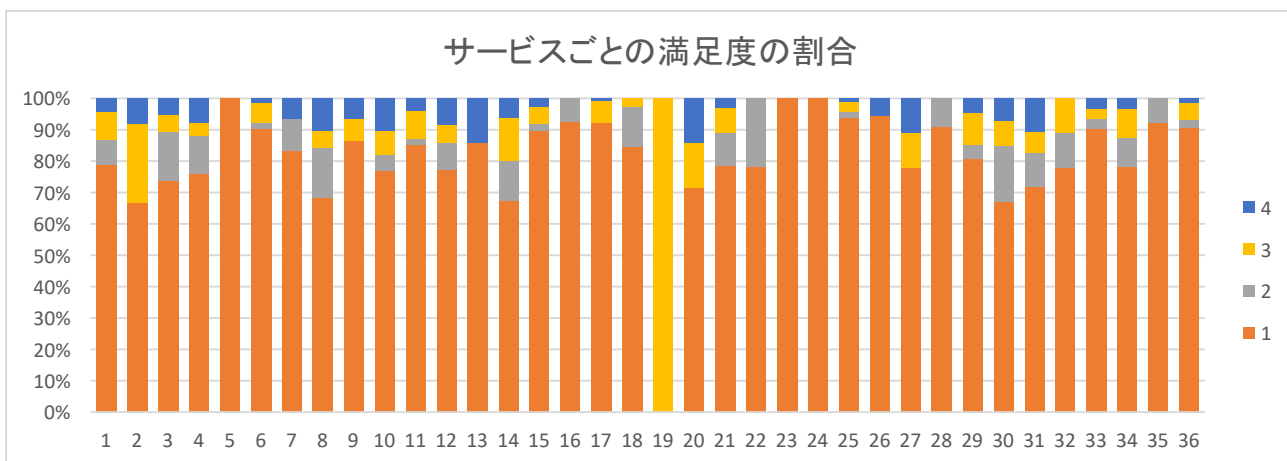
問21 あなたは、現在利用している障害福祉サービス等についてどのように感じていますか。まず利用しているサービス種別を記載いただき、サービス種別ごとにの中から1つだけ選択肢番号を記載してください。利用しているサービスすべてについて回答してください。また「2」～「4」の選択肢を選んだ場合は、その内容を具体的に記載してください。(例)1日の訪問回数が少ない

- 1 概ね満足している
- 2 サービス量(利用回数)に不満がある
- 3 サービスの質(内容)に不満がある
- 4 サービスの量・質両方に不満がある

※サービス種別の記載が正確でないこと等から、集計が難しい回答が相当数ある。また有効回答数が15以下のサービス種別は、構成比の分母となるサンプル数が少ないため、結果の利用には注意を要する。

※回答者のサービス種別標記が曖昧なため、集計できていない回答が多数ある。

	有効回答				合計
	1	2	3	4	
-1 居宅介護	221	22	25	12	280
-2 重度訪問介護	8	0	3	1	12
-3 同行援護	28	6	2	2	38
-4 行動援護	19	3	1	2	25
-5 重度障害者等包括支援	2	0	0	0	2
-6 生活介護	493	10	37	7	547
-7 自立訓練(機能訓練)	25	3	0	2	30
-8 自立訓練(生活訓練)	13	3	1	2	19
-9 就労移行支援	39	0	3	3	45
-10 就労継続支援(A型)	60	4	6	8	78
-11 就労継続支援(B型)	479	9	50	23	561
-12 就労定着支援	27	3	2	3	35
-13 療養介護	6	0	0	1	7
-14 短期入所	106	20	21	10	157
-15 共同生活援助(グループホーム)	203	5	12	6	226
-16 自立生活援助	25	2	0	0	27
-17 施設入所支援	278	1	20	3	302
-18 児童発達支援	33	5	1	0	39
-19 居宅訪問型児童発達支援	0	0	1	0	1
-20 医療型児童発達支援	5	0	1	1	7
-21 放課後等デイサービス	134	18	14	5	171
-22 保育所等訪問支援	18	5	0	0	23
-23 福祉型児童入所支援	3	0	0	0	3
-24 医療型児童入所支援	1	0	0	0	1
-25 計画相談支援	337	7	11	4	359
-26 障害児相談支援	17	0	0	1	18
-27 地域相談支援(地域移行支援)	7	0	1	1	9
-28 地域相談支援(地域定着支援)	10	1	0	0	11
-29 補装具	71	4	9	4	88
-30 移動支援事業	93	25	11	10	139
-31 日常生活用具給付	33	5	3	5	46
-32 意思疎通支援事業	7	1	1	0	9
-33 地域活動支援センター	28	1	1	1	31
-34 日中一時支援	94	11	11	4	120
-35 その他の地域生活支援	12	1	0	0	13
-36 訪問看護	134	4	8	2	148
合計	3,069	179	256	123	無回答 293

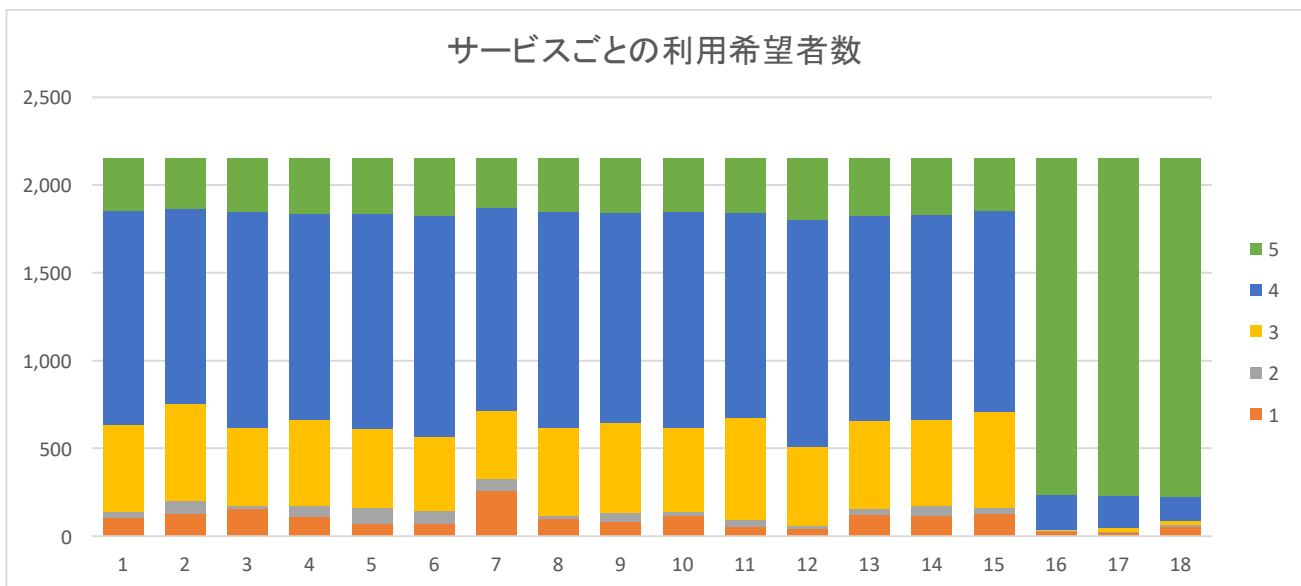


【全員】

問22 あなたは今後、どのような障害福祉サービス等を利用したいと考えていますか(項目ごとに1つだけ選択してください。)

- 1 現在使っており、引き続き使いたい又はすぐにでも使いたい
- 2 近いうちに使いたい、サービスを受けられるのであれば使いたいと思う
- 3 現時点では必要だと思っていないが、将来(10年程度以内)に使うことがあるかもしれないと思う
- 4 使う見込みはない

	1	2	3	4	無回答	有効回答数
-1 居宅介護、重度訪問介護等	108	35	489	1,220	300	1,852
-2 同行援護、行動援護、移動支援等	127	76	554	1,108	287	1,865
-3 生活介護等	157	18	445	1,226	306	1,846
-4 自立訓練等	108	67	487	1,174	316	1,836
-5 就労移行支援	72	94	445	1,227	314	1,838
-6 就労継続支援A型	69	78	417	1,261	327	1,825
-7 就労継続支援B型	257	70	387	1,154	284	1,868
-8 施設入所支援、療養介護	99	18	502	1,226	307	1,845
-9 短期入所(ショートステイ)等	86	45	518	1,192	311	1,841
-10 グループホーム	116	26	474	1,230	306	1,846
-11 自立生活援助	54	42	575	1,172	309	1,843
-12 地域移行支援	39	23	447	1,295	348	1,804
-13 補装具等	121	36	502	1,164	329	1,823
-14 地域活動支援センター、日中一時支援等	118	55	490	1,164	325	1,827
-15 訪問看護	129	32	550	1,141	300	1,852
-16 児童発達支援等	25	3	10	197	1,917	235
-17 保育所等訪問支援	18	9	22	180	1,922	229
-18 放課後等デイサービス	51	15	21	139	1,926	226
合計	1,754	742	7,335	18,470	10,434	28,301

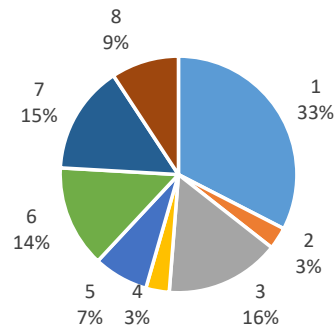


【全員】

問23 あなたは今、仕事をしていますか。または仕事をするための訓練等を受けていますか。 ※選択単答

	有効回答数	1,953
1 会社等に通り収入を得て仕事をしている	701	
2 自営業等により収入を得て仕事をしている	65	
3 作業所(就労継続支援事業所等)に通い、賃金や工賃を得ながら訓練している	337	
4 作業所(就労継続支援事業所等)以外の施設で訓練している	69	
5 各種学校、幼稚園、保育所などに通っており、訓練はしていない	161	
6 各種学校、幼稚園、保育所などに通っておらず、訓練等もしていない	300	
7 その他	320	
8 無回答	199	
合計	2,152	

回答割合

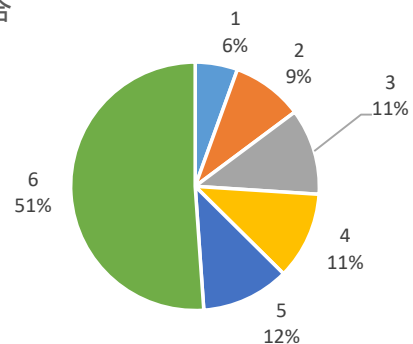


【問23で、「3」から「7」までのいずれかを選択した方のみ】

問24 あなたは今後、作業所(就労継続支援事業所等)以外の一般企業等で収入を得る仕事をしたいと思いませんか。 ※選択単答

	有効回答数	1,052
1 一般企業等で仕事をしたい。特に支援を受けなくてもできると思う	119	
2 一般企業等で仕事をしたい。就労するための訓練を受けたり、職場環境の配慮があるなど、必要な支援があればできると思う。	200	
3 一般企業等で仕事をしたいが、職場環境や自身の能力的に難しいと思う	241	
4 現状に満足しており、一般企業等で仕事をしたいとはあまり思わない	245	
5 一般企業等で仕事はしたくない	247	
6 無回答	1,100	
合計	2,152	

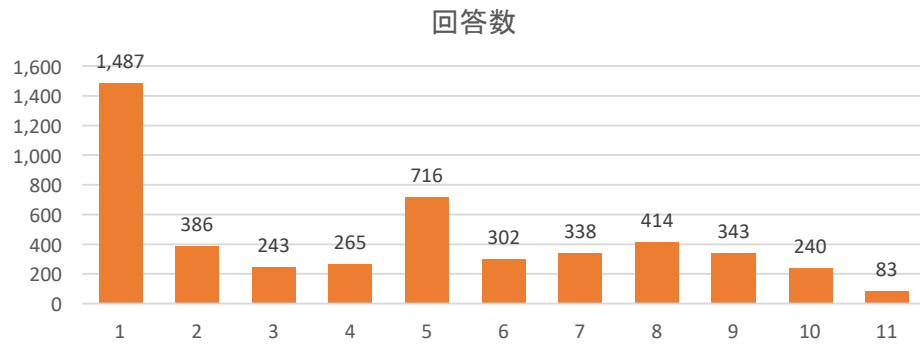
回答割合



【全員】

問25 あなたは、障がい者の就労支援として、どのようなことが必要だと思いますか。 ※選択3つまで

		有効回答数
1	職場の上司や同僚に障がいに対する理解があること	1,487
2	職場で介助者による介助や援助等のサポートが受けられること	386
3	障がい特性に応じた道具、機器等が整備されていること	243
4	勤務場所におけるバリアフリー等の配慮	265
5	短時間勤務や勤務日数等の配慮	716
6	在宅勤務の拡充	302
7	職場への通勤の支援	338
8	就労後のフォローなど職場と支援機関の連携	414
9	仕事についての職場外での相談対応、支援	343
10	より就職につながりやすい職業訓練、就労訓練	240
11	その他	83
12	無回答	256
合計		5,073

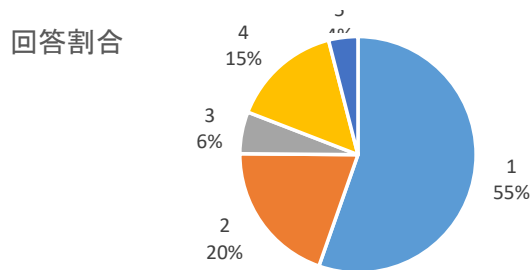


社会参加、余暇活動についてお聞きします。

【全員】

問26 あなたは、一人で外出することができますか。またその際に困ることがありますか。 ※選択単答

		有効回答数
1	一人で外出することができる。困ることは特にない。	1,191
2	一人で外出することはできる。困ることがある。	426
3	一人で外出することは難しい。困ることは特にない。	123
4	一人で外出することは難しい。困ることがある。	326
5	無回答	86
合計		2,152

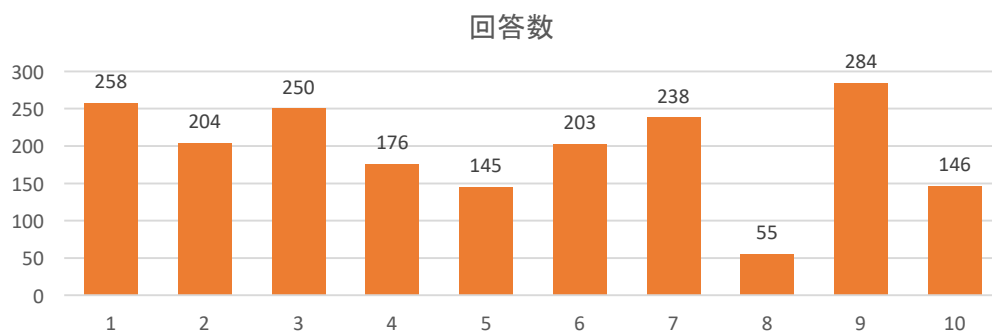


【問26で、「2」又は「4」を選択した方のみ】

問27 外出する時に困ることは何ですか。一人で外出することができる場合は一人で外出する場合を、一人で外出することが難しい場合は支援者と外出する場合を想定して回答してください。 ※選択多答

	有効回答者数
1 列車やバスの乗り降りが困難	258
2 道路や駅に階段や段差が多い	204
3 切符の買い方や乗換えの方法がわかりにくい	250
4 外出先の建物の設備が不便(通路、トイレ、エレベーターなど)	176
5 介助者が確保できない	145
6 外出にお金がかかる	203
7 発作など突然の身体の変化が心配	238
8 交通機関や店舗等で必要な配慮を申し出るが、配慮してもらえない	55
9 周囲にいる方に助けを求めにくい	284
10 その他	146
11 無回答者数	1,425

有効回答 計 1,959

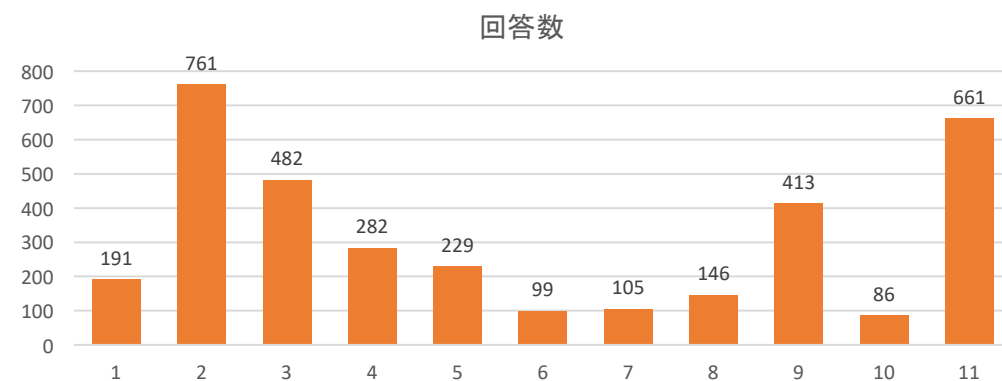


【全員】

問28 あなたはこの1年間に、どのような社会活動(趣味やスポーツ、文化芸術活動など)をしましたか。 ※選択多答

	有効回答者数
1 障がい者団体の活動、行事	191
2 旅行、ドライブ	761
3 コンサートや映画の鑑賞、スポーツ観戦	482
4 スポーツ活動	282
5 芸術・文化活動	229
6 ボランティア活動や特定非営利活動	99
7 生涯学習活動(資格取得に向けた勉強など)	105
8 何かしらの活動はしたいが、参加したい活動がない	146
9 新型コロナウイルスの影響で、希望する活動ができていない	413
10 その他	86
11 していない(できない)	661
12 無回答者数	256

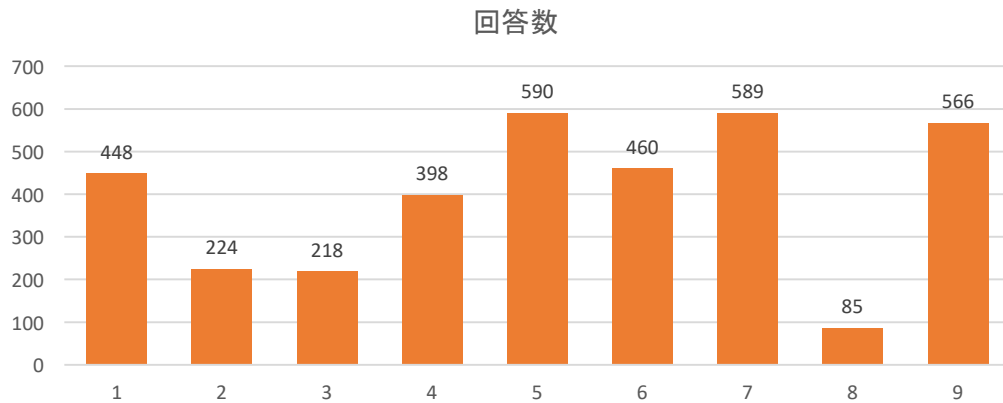
有効回答 計 3,711



【全員】

問29 あなたは、どうすれば社会活動にもっと参加しやすくなると思いますか。  
 ※選択3つまで

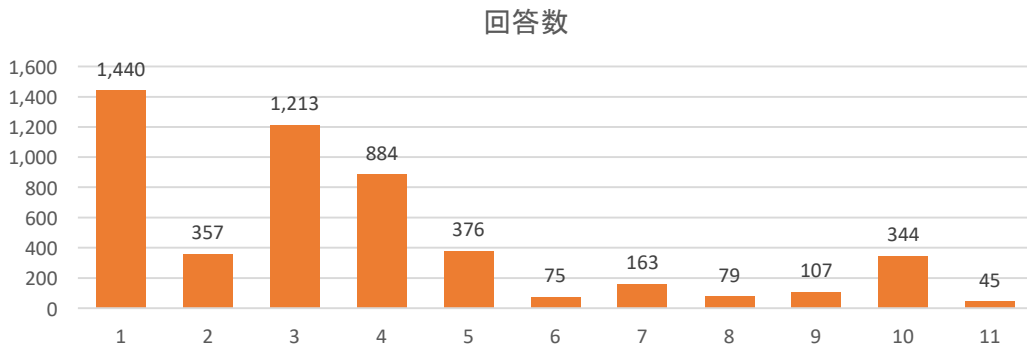
	有効回答数
1 施設や設備の充実、バリアフリー化等	448
2 バリアフリーマップの提供や、障がいに対応した問合せ方法の充実	224
3 介助者や手話通訳などの支援	218
4 活動における専門指導者、相談窓口の充実	398
5 施設の利用料減免や活動費、交通費の助成などの経済的支援	590
6 活動やイベント、仲間や団体に関する情報の充実	460
7 活動やイベントの主催者の障がい者に対する配慮	589
8 その他	85
9 特になし	566
10 無回答	213
有効回答 計 3,578	



【全員】

問30 あなたは、日常生活で必要な情報を主にどこから得ていますか。 ※選択多答

	有効回答数
1 本や新聞、雑誌の記事、テレビやラジオのニュース	1,440
2 行政機関の広報誌	357
3 インターネット	1,213
4 家族や親せき、友人・知人	884
5 サービス事業所や施設の職員	376
6 障がい者団体や家族会(団体の機関誌など)	75
7 相談支援事業所などの相談窓口	163
8 行政機関の相談窓口	79
9 保育所や学校の先生	107
10 かかりつけの医師や看護師	344
11 その他	45
12 無回答者数	96



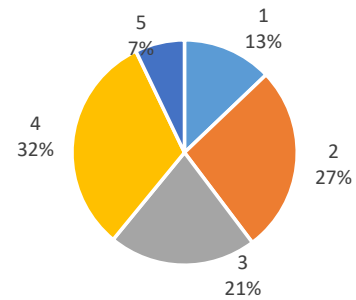
## 権利擁護などについて

【全員】

問31 あなたは、障がいがあることで差別を受けたり、他者との関係で嫌な思いをしたりしたことがありますか。 ※選択単答

	有効回答数	1,999
1 たくさんある	277	
2 少しある	578	
3 あまりない	457	
4 全くない	687	
5 無回答	153	
合計	2,152	

回答割合

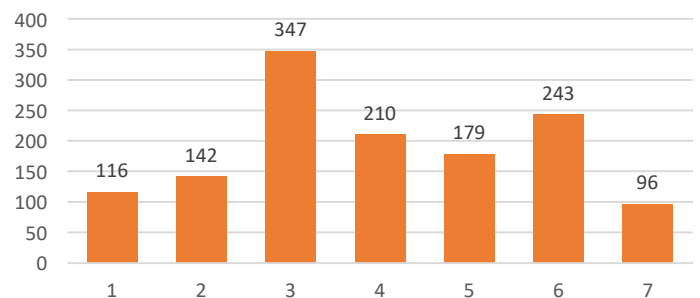


【問31で、「1」または「2」を選択した方のみ】

問32 どのような場面で差別を受けたり、他者との関係で嫌な思いをしたりしましたか。 ※選択多答

	有効回答数	839
1 障害福祉サービス事業所等	116	
2 病院などの医療機関	142	
3 仕事場	347	
4 学校等	210	
5 住んでいる地域	179	
6 外出先	243	
7 その他	96	
8 無回答者数	1,313	
有効回答 計	2,646	

回答数

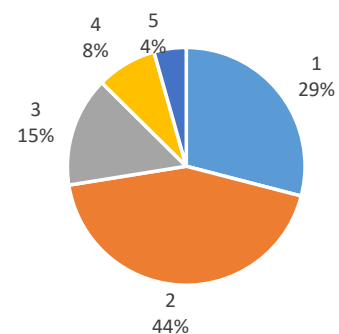


【全員】

問33 あなたは、日常生活で困っていることや、将来に対する不安、悩み事や心配事がありますか。 ※選択単答

	有効回答数	2,058
1 たくさんある	624	
2 少しある	936	
3 あまりない	321	
4 全くない	177	
5 無回答	94	
合計	2,152	

回答割合

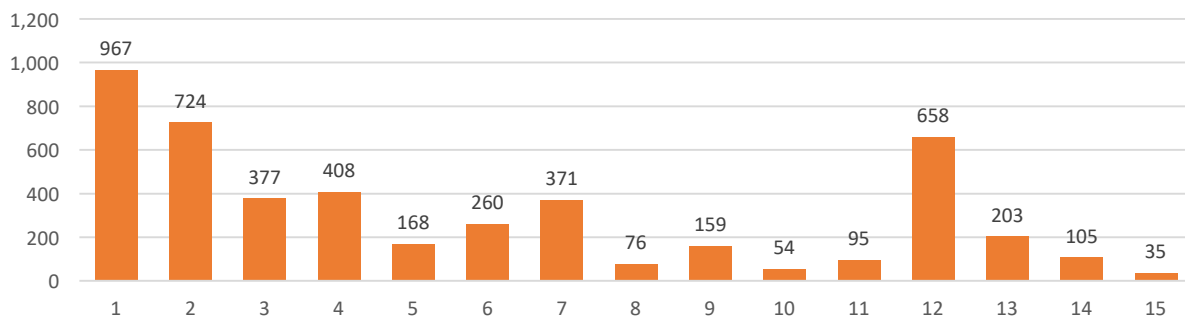


【問33で、「1」または「2」を選択した方のみ】

問34 あなたの日常生活で困っていることや、将来に対する不安、悩み事や心配事は何ですか。 ※選択3つまで

	有効回答数	1,538
1	お金や財産のこと	967
2	健康や医療のこと	724
3	住まいのこと	377
4	就職や仕事のこと	408
5	恋愛や結婚のこと	168
6	人間関係、地域生活のこと	260
7	家族のこと	371
8	人権(差別、虐待など)について	76
9	介護や福祉サービスのこと	159
10	進学や学校のこと	54
11	子育てや子供の教育のこと	95
12	自分の老後のこと	658
13	災害が発生した時のこと	203
14	生きがいづくりや趣味のこと	105
15	その他	35
16	無回答者数	614
	有効回答 計	4,660

回答数

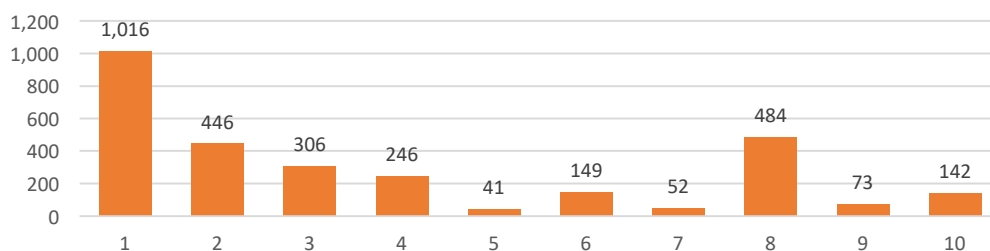


【問33で、「1」または「2」と回答された方のみ】

問35 あなたは、日常生活で悩み事や心配事が生じたとき、誰に(どこに)相談しますか。 ※選択多答

	有効回答数	1,440
1	家族や親せき	1,016
2	友人・知人	446
3	サービス事業所や施設の職員、ホームヘルパー等の介助者等	306
4	相談支援事業所などの相談窓口、相談支援専門員	246
5	障がい者団体や家族会	41
6	行政機関の相談窓口	149
7	保育所や学校の先生	52
8	かかりつけの医師や看護師	484
9	その他	73
10	悩み事や心配事はあるが相談先がない	142
11	無回答者数	712
	有効回答 計	2,955

回答数

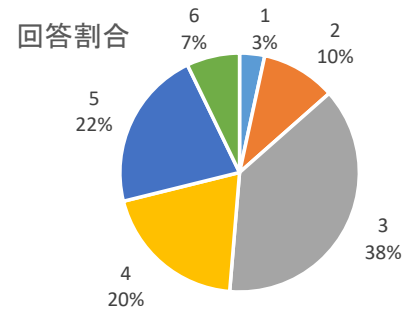




**【全員】**

問36 成年後見制度についてご存じですか。また利用を希望していますか。 ※選択単答

	有効回答数	1,997
1 制度を利用している	73	
2 利用を検討している(今後利用したい)	217	
3 利用の希望はない	815	
4 制度は知らないが興味がある(詳しく知りたい)	426	
5 制度を知らないし興味もない	466	
6 無回答	155	
合計	2,152	



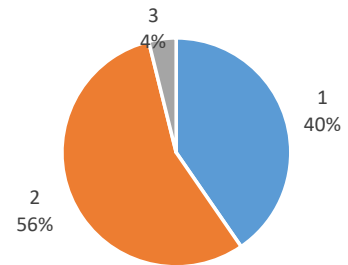
**災害時の避難等について**

**【全員】**

問37 あなたは、防災訓練に参加したことがありますか。 ※選択単答

	有効回答数	2,068
1 ある	870	
2 ない	1,198	
3 無回答	84	
合計	2,152	

回答割合

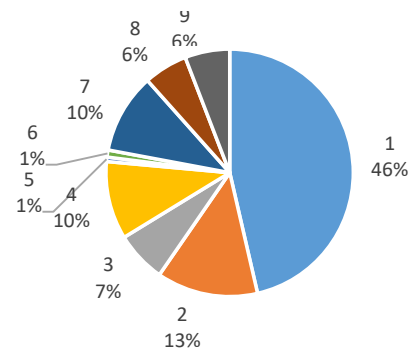


**【問37で「2」を選択した方のみ】**

問38 防災訓練に参加したことがない理由は何ですか。 ※選択単答

	有効回答数	1,097
1 訓練があることを知らない	509	
2 忙しいなど時間的余裕がない	145	
3 会場に行くのが大変	73	
4 具体的な日時・場所、申し込み方法がわからない	112	
5 自分は災害に遭わないと思う	6	
6 知り合いが参加していない	10	
7 関心・興味がない	115	
8 実際の避難行動ができない	63	
9 その他	64	
10 無回答	1,055	
合計	2,152	

回答割合

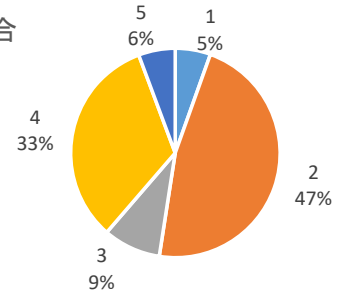


【全員】

問39 あなたは個別避難計画(※)を作成していますか。 ※選択単答

	有効回答数	2,030
1 作成している(作成されている)	117	
2 作成していない(作成されていない)	1,012	
3 自分の計画が作成されているかわからない	191	
4 個別避難計画そのものが何かを知らない	710	
5 無回答	122	
合計	2,152	

回答割合

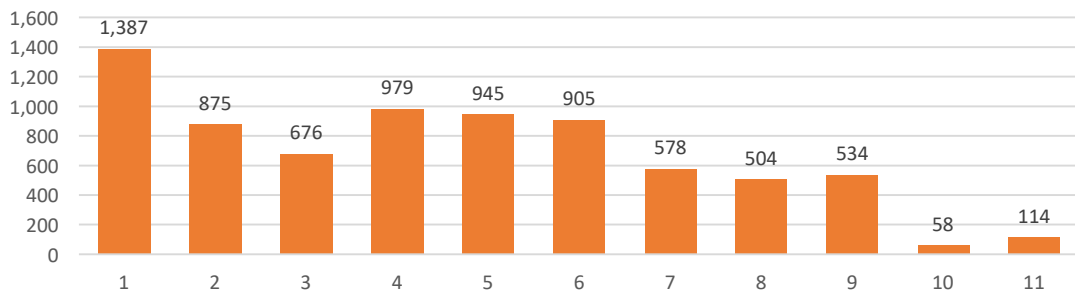


【全員】

問40 災害時に備えて必要だと思うことは何ですか。 ※選択多答

	有効回答者数	2,043
1 医療施設や医療設備、常用薬の確保	1,387	
2 障がいの特性に配慮した災害情報の提供(災害の状況や避難場所)	875	
3 避難するときの介助者の確保、救助の要請方法の確保	676	
4 障がいのある方に配慮した避難場所の設備(トイレ、電源等)	979	
5 障がいのある方に配慮した避難場所の確保(プライバシーの保護等)	945	
6 避難場所までの移動手段の確保	905	
7 避難場所での介助者の確保	578	
8 避難訓練の実施	504	
9 防災知識の普及・啓発	534	
10 その他	58	
11 特にない	114	
12 無回答者数	109	
有効回答計	7,555	

回答数



## 新型コロナウイルスの影響について

【全員】

問41 あなたの生活は、新型コロナウイルスの影響でどのように変化しましたか。

※選択3つまで

	有効回答数	2,044
1 障害福祉サービス等を利用する回数が減少した。	207	
2 運動する機会が減少し、健康状態が悪化した。	242	
3 外出の機会が減り、人との交流が少なくなった。	948	
4 家に引きこもりがちになり、精神状態が悪化した。	242	
5 パソコンやタブレット端末などのICT機器を利用する機会が増えた。	451	
6 オンライン会議の活用で、遠方の人等との交流が増えた。	71	
7 感染症対策の徹底により、以前よりも体調を崩しにくくなった。	215	
8 特に大きな変化はない。	773	
9 その他	118	
10 無回答	108	
	有効回答 計	3,267

